

令和3年度 文部科学省 研究開発学校指定校



令和3年度 学校要覧

FUKUI COMPULSORY
EDUCATION SCHOOL
SCHOOL GUIDE



 福井大学教育学部附属義務教育学校

〒910-0015 福井県福井市二の宮4丁目45番1号 <http://www.f-edu.u-fukui.ac.jp/~fuzoku-g/>
[前期課程] TEL (0776) 22-6891 FAX (0776) 22-7580 E-mail fuzoku-e@f-edu.u-fukui.ac.jp
[後期課程] TEL (0776) 22-6985 FAX (0776) 22-6703 E-mail fuzoku-j@f-edu.u-fukui.ac.jp

「自主協同」

Autonomy And Cooperation

教育目標

EDUCATIONAL OBJECTIVES

「未来を創る自己の確立」

Establishing One's Own Identity For The Future Society

前期課程

Elementary Department

目指す子ども像

Image of the Child

後期課程

Junior High Department

自ら学び、
よりよく問題を解決する子

Students who learn by themselves,
and can solve problems in a better way

自立

Independence

高い志を持って、
主体的に学び続ける子

Students who continue to learn by themselves,
and have high aspirations

つながりを大切に、
高め合う子

Students who value relationships,
and complement each other to improve

協働

Collaboration

対話を通じて、他者と共に
新たな価値を生み出す子

Students who can create new things
and values through dialogues with peers

集団の一員として、責任と
自覚を持って行動できる子

Students who can act responsibly with
consciousness of others when placed in a group

貢献

Contribution

民主社会の担い手としての
自覚を持って行動できる子

Students with good citizenship
and awareness of their roles in a democratic society

研究主題

RESEARCH THEME

第Ⅰ期 自律的な学びへのイノベーション 探究するコミュニティを培う

'Innovating towards Autonomous Learning' and 'Cultivating Community of Inquiry'

〈3年次〉

研究副題

学びのストーリーを子どもと共に省察する

「探究」と「コミュニケーション」をもとにした協働による探究学習を充実させるには《探究するコミュニティ》が必要不可欠です。

探究するコミュニティを醸成する実践の中で、学びのストーリーが生まれ、これからの社会に必要な資質・能力が培われていきます。9カ年のカリキュラムの中で資質・能力がどのように培われているのか、子どもと教師が共に学びのストーリーを省察し、対話を重ねながら学びの価値を実感していくことが副題の解明につながっていくと考えます。

これらのプロセスがらせん状で継続的な経験となることで、将来にわたって、自らの学びを省察し、問い直し、学び続けるような《自律的な学びへのイノベーション》への変革をとげると考えます。

本校の使命

SCHOOL MISSION

義務教育学校として

As a Government Education Institution

学校教育法等の教育法規に基づき、9カ年の一貫した教育方針のもと、心身の発達に応じてどの子どもも安心して学べる学校

教員研修学校として

As an Attached School to a Teacher Education Institution

教育学部附属として教育実習を受け入れる学校としてだけでなく、教職大学院と一体となった教員の職能成長を支える研修学校

教育研究学校として

As a Research Center

県内公立学校や行政機関、大学と協働して、新たな教育課題の解明に向けて実践研究を重ね、その成果を発信しながら時代をリードする学校

地域に貢献する学校として

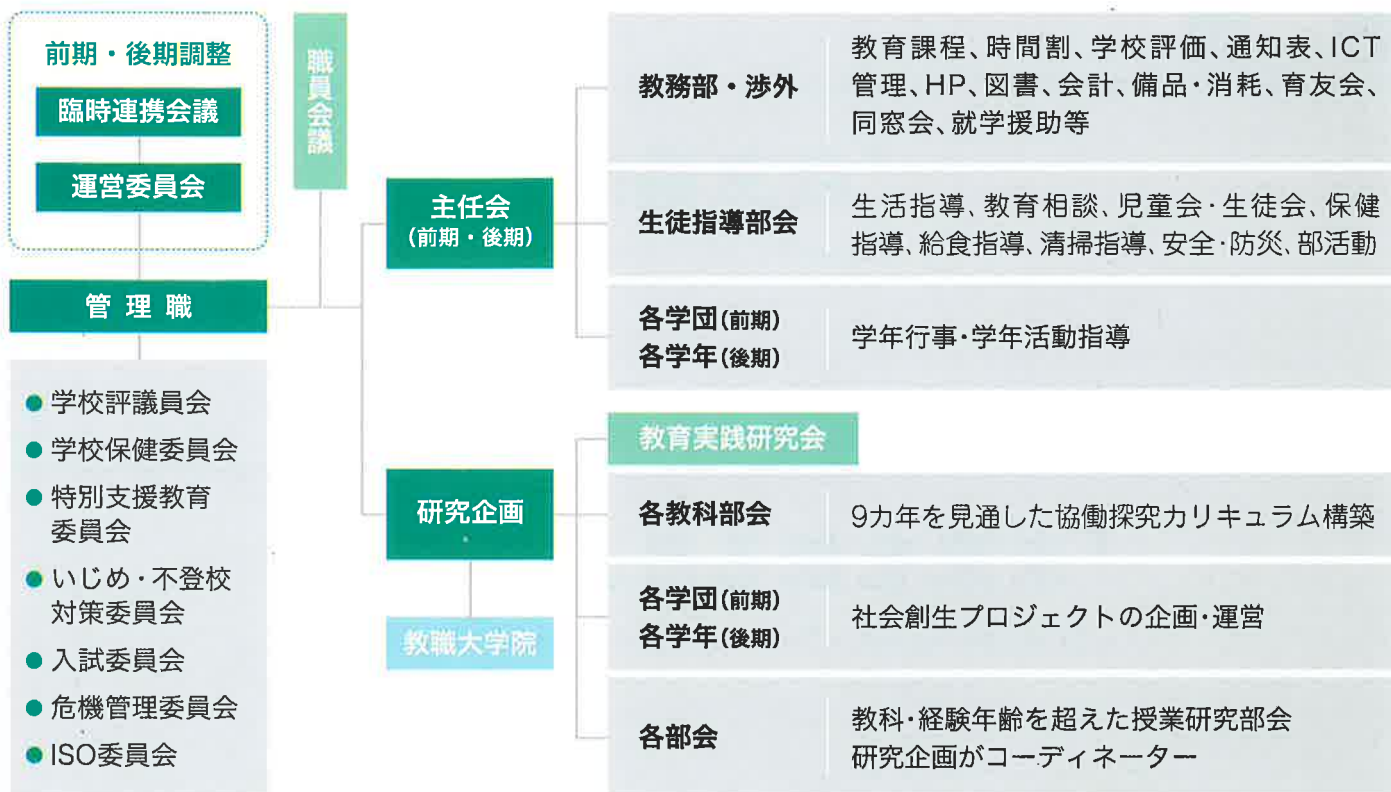
As a Proactive Part of the Society

地域に根ざしたテーマでのカリキュラム開発や県内の新しいモデルとなるような研究を発信する、福井県に貢献する学校

4つの使命を有機的につなげ、
学校の教育力を子どもの成長のために集約

校務組織図

SCHOOL AFFAIRS ORGANIZATION CHART



児童・生徒数

NUMBER OF PUPILS

	前期課程						後期課程			合計
	1年	2年	3年	4年	5年	6年	7年	8年	9年	
男子	33	33	34	34	28	28	51	54	54	350
女子	37	34	36	27	37	36	54	54	52	366
合計	70	67	70	61	65	64	105	108	106	716
学級数	2	2	2	2	2	2	3	3	3	21

委員会

COMMITTEE

前期課程

運営 放送 図書 広報 保健
生活 整美 音楽 体育 給食

後期課程

執行部 生徒 生活 整美 保健 図書 文化 保健体育
国語 社会 数学 理科 音楽 美術 英語 技術家庭

部活動

CLUB ACTIVITIES

バレーボール男子 卓球男子 ソフトテニス男子 サッカー 技術(科学・放送)
バレーボール女子 卓球女子 ソフトテニス女子 合唱 水泳・スキー(常時活動は実施しない)

年間行事

ANNUAL EVENTS

前期課程

- 入学式
- 1年生を迎える会
- バス乗車体験学習(1年) ● 育友会総会

4月

- 新任式 ● 前期始業式

- トーキングタイム ● 学級(学年)懇談会

5月

- 保護者懇談会 ● 学校保健委員会

6月

- 研究集会 ● 学校評議員会

- 宿泊学習(5年)

7月

- 避難訓練

8月

- 教育実習(~9月)

- 市連合体育大会 ● 育友会校舎大掃除

9月

- 学校見学会 ● 学校説明会

- 校内運動会

10月

- 避難訓練 ● 通知表渡し ● 前期終業式 ● 後期始業式

- 修学旅行

11月

- 保護者懇談会 ● 音楽集会

12月

- 学校評議員会

1月

- 音楽集会

- わくわく交流デー ● 育友会総会
- ありがとう集会

2月

- 学校評議員会

- 前期課程修了式

3月

- 通知表渡し ● 修了式 ● 離任式

後期課程

- 後期課程入学式
- リーダー研修会 ● 育友会総会
- 進路説明会

- 生徒総会 ● 宿泊学習(7年)
- 校外学習(8年) ● 野外観察会(9年)
- 親子演劇

- 地区中体連夏季大会 ● カルチャー教室
- シンガポールからの留学生の来校

- 同窓会講演会 ● 中間考査
- 三者懇談 ● シンガポール研修

- 学校見学会 ● 親子ボランティア

- 体育祭 ● 文化祭 ● 期末考査

- 学校保健委員会 ● 地区中体連秋季新人大会

- 生徒総会 ● 進学説明会
- リーダー研修会

- 中間考査 ● 令和4年度編入学生体験授業
- 夢講座 ● 三者懇談会 ● 愛級祭

- 期末考査

- 卒業式 ● 修学旅行(8年)

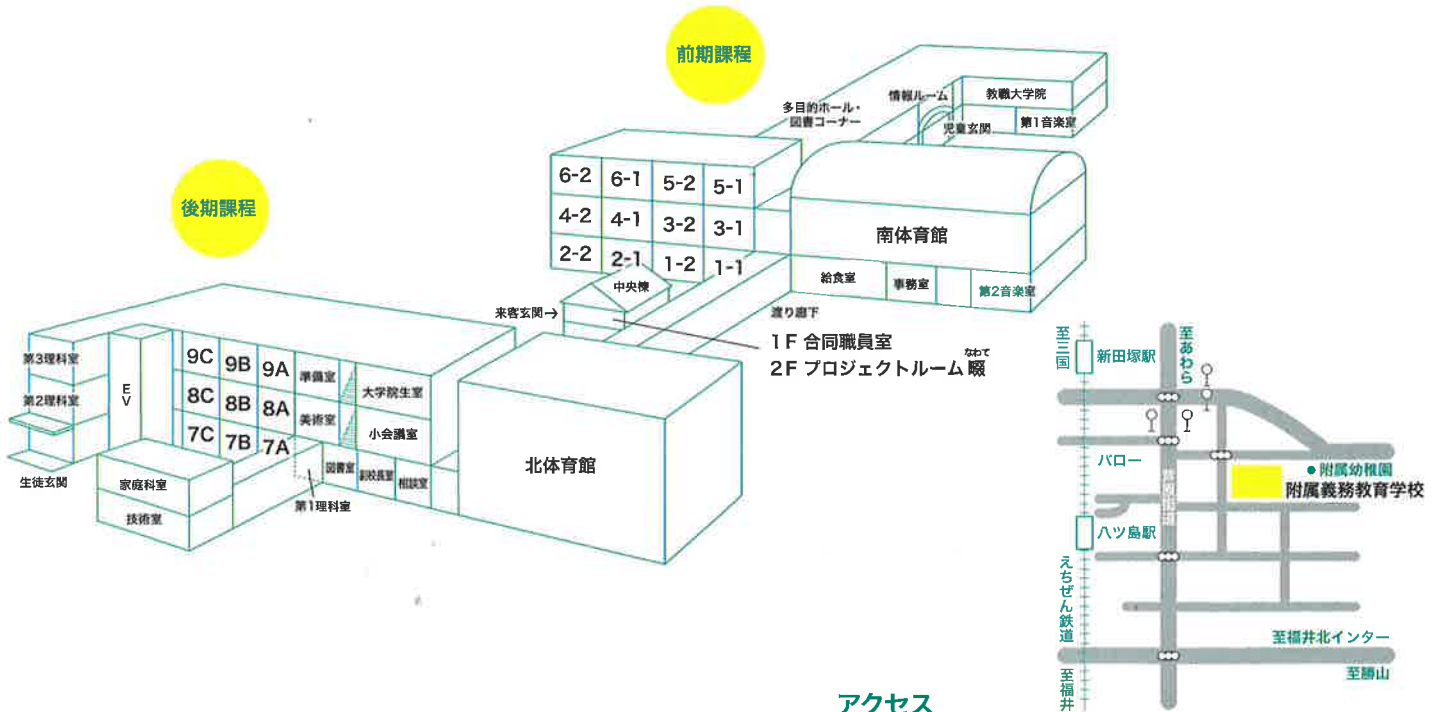
※ は、前期・後期課程の両方に関係する行事。

前期課程

- 1885 福井市佐佳枝上町に附属小学校開校
- 1949 新制大学発足により、福井大学福井師範学校附属小学校と改称
- 1951 福井大学学芸学部附属小学校と改称
- 1953 福井市春山小学校に附属小学校を併設
- 1964 福井市重藤町に新校舎を建築し、独立開校
- 1966 福井大学教育学部附属小学校と改称
特殊学級開設
- 1971 福井大学教育学部附属養護学校の設立により
特殊学級分離
- 1976 校歌制定
- 1999 福井大学教育地域科学部附属小学校に改称
- 2004 国立大学法人福井大学教育地域科学部附属小学校に改称
- 2015 附属4校園を附属学園に機能統合
- 2016 国立大学法人福井大学教育学部附属小学校に改称
- 2017 国立大学法人福井大学教育学部附属義務教育学校開校
- 2019 中央棟の竣工

後期課程

- 1947 元鯖江連隊兵舎を校舎に、福井師範学校附属中学校開校
- 1949 鯖江市中央中学校に併設
新制大学発足により、福井大学福井師範学校附属中学校と改称
- 1951 福井大学学芸学部附属中学校と改称
- 1953 福井市明道中学校に附属中学校を併設
- 1963 福井市重藤町に新校舎を建築し、独立開校
- 1966 校歌制定
福井大学教育学部附属中学校と改称
特殊学級開設
- 1971 福井大学教育学部附属養護学校の設立により
特殊学級分離
- 1999 福井大学教育地域科学部附属中学校に改称
- 2004 国立大学法人福井大学教育地域科学部附属中学校に改称
- 2015 附属4校園を附属学園に機能統合
- 2016 国立大学法人福井大学教育学部附属中学校に改称
- 2017 国立大学法人福井大学教育学部附属義務教育学校開校
- 2019 中央棟の竣工



国立大学法人福井大学教育学部
附 附属義務教育学校
 福井大学教職大学院拠点校

アクセス

- 交通手段/ ● JR福井駅下車、市内バスのりば② ⑳ ㉑ ㉒系
 新田塚停留所下車、徒歩5分
 ● えちぜん鉄道新田塚駅下車、徒歩15分
 ハツ島駅下車、徒歩10分
 ● 北陸自動車道福井北インターより約15分
 ※駐車場が十分ありませんので、できるだけ公共交通機関をご利用下さい。

全教科・領域で9カ年かけて取り組む協働探究

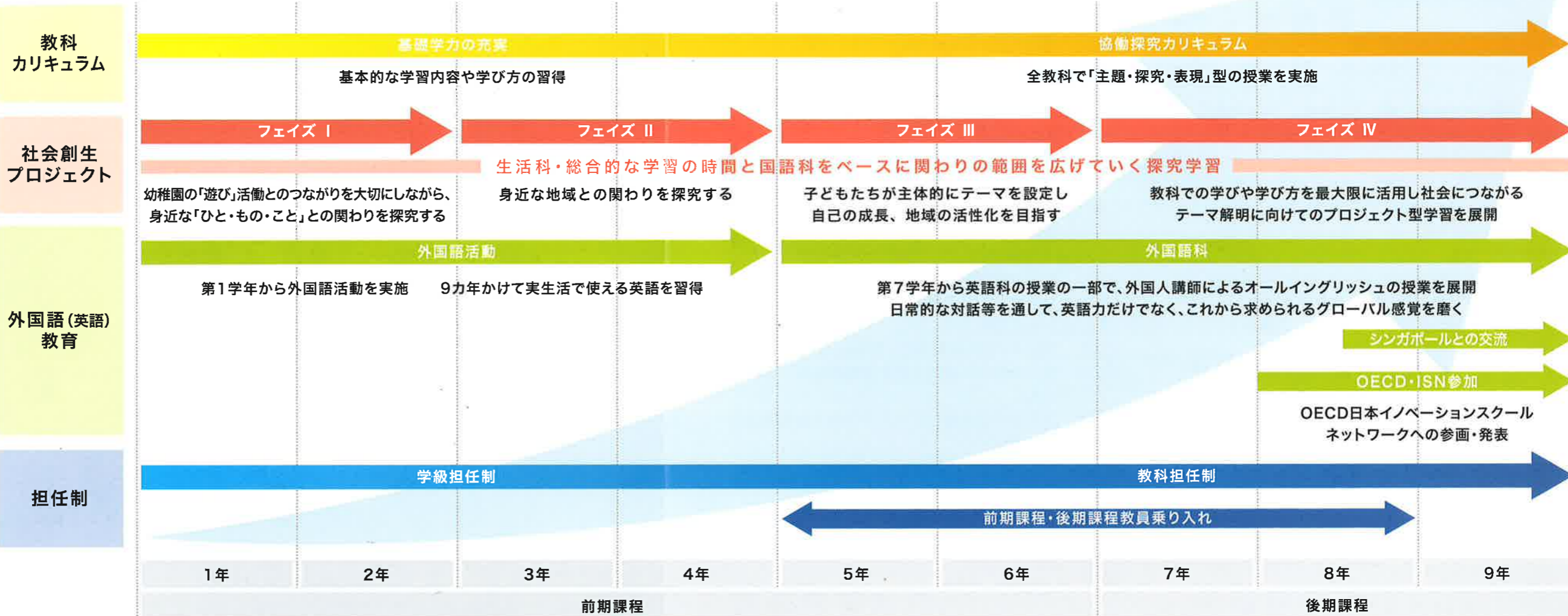
COLLABORATIVE INQUIRY LEARNING

義務教育学校としての挑戦

- 研究開発校3年目として「プロジェクト型学習」を推進
- 世界と自分をつなぐグローバル教育の推進
- インクルーシブ教育の推進
- 個別最適な学びと、資質・能力を培う協働的な学びの研究開発
- 5年生から教科担任制を実施
- 幼稚園、前期課程、後期課程の合同の第3回教育研究集会を実施(6/5)

実社会で生きる力を培う
プロジェクト型学習
プロジェクト型の学習を全教科・領域で実施し、深い理解を伴った生きて働く知を構成します。

世界と自分をつなぐ
グローバル教育
「英語に親しむ」から「世界と対話する」につながる外国語(英語)教育を充実させます。



福井大学との強い連携によるハイレベルな教育実践

- 大学での最先端の教育研究を授業に反映させたり、子どもたちが直接大学の研究に触れて将来も学び続けるような知的好奇心を育んだりできる機会を設定する。
- ◆ 自由研究やレポート等の課題や、授業中に取り組む研究録等に対して、大学教員から専門的なアドバイスを受けられる環境を整備
- ◆ 第1学年から第9学年まで通した教科のカリキュラム構築に、大学教員がサポート
- ◆ 福井大学ラウンドテーブルへの児童生徒の参加

第1学年から第9学年までの学びのつながりを重視

- 算数・数学、英語、造形・美術、家庭科は、第5学年から前後期課程の教員が縦持ちし、長期ビジョンに基づいて継続指導
- 教科での異学年間の合同授業の推進
- 社会創生プロジェクトにおけるラウンドテーブル形式による児童生徒の意見交流
- 児童会活動と生徒会活動をリンクさせて、自治的に企画・運営する仕組みを構築

